

初學者歓迎！  
テレワークのためのスキルを習得！

令和7年度障害者委託訓練 4月開講 受講生募集  
e-ラーニングコース（コース No. e-007）

# 基礎からのレスポンス Web 制作

Web サイト制作に  
必要な  
基礎知識を習得

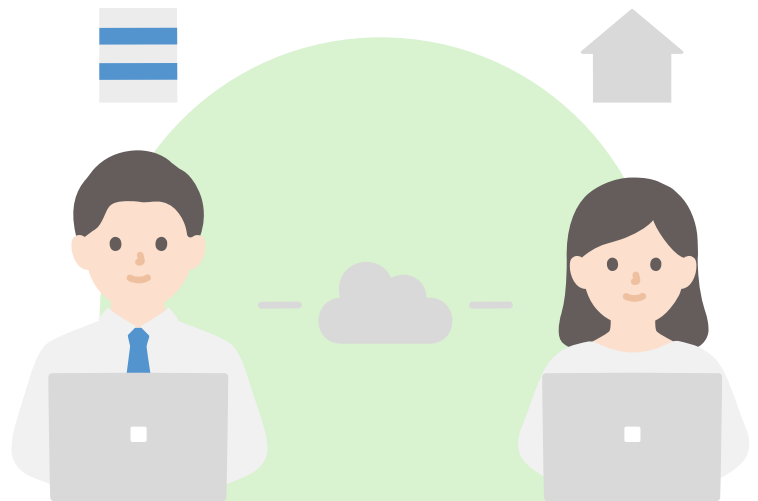
多様なデバイス  
に対応したレス  
ポンス Web  
デザインを学習

在宅で働く  
ための  
ビジネスマナー  
も身につく

在宅講習で、ご自身のペースで学習を  
すすめることができます

講師は学習内容に関するアドバイスを  
行いメールでの質問や相談にお応え  
します

3回のオンラインスクーリング  
(ライブ授業)があります  
自宅等から参加することができます



訓練期間：令和7年4月10日開講予定  
(3カ月/50日間/250時間)

訓練休日：土・日・祝日・指定日

訓練時間：10:00～15:45(昼休憩1時間)

受講料：無料(通信費、教材費は自己負担となります)

必要ハード：パソコン、インターネット接続環境

必要ソフト：ブラウザ、テキストエディタ(受講開始時に無償版を紹介)

必要な技能：パソコン操作(圧縮展開など)、メール送受信、Webサイト閲覧

居住地管轄のハローワーク「障害者職業相談の窓口」でお申込みください

※ 申し込み状況により開講できない場合がございますのでご承知おき下さい

障害者委託訓練とは公益財団法人東京しごと財団がハローワークと連携して実施する障害のある方のための多様な職業訓練です。障害のある方が仕事をする上で役立つ知識や技能を身に付けることを目的に、企業、民間教育機関、社会福祉法人、NPO 法人等、様々な機関に訓練を委託して実施しています。

## ●訓練対象者

- ① 身体障害の方で身体障害者手帳をお持ちの方
  - ・精神障害、発達障害、高次脳機能障害、難病等があり精神障害者福祉手帳、または公的な判定書(意見書、診断書)、難病指定の医療受給者証等をお持ちの方
- ② 居住地管轄のハローワークに求職登録を行い、訓練受講の推薦を受けた方
- ③ 職業訓練を通じて就労しようとする意思のある方
- ④ 都内在住で訓練施設までの通所が困難な方

## ●訓練カリキュラム

訓練項目	訓練内容	時間数
オリエンテーション	出欠管理、訓練日誌記入方法、訓練システム操作方法、訓練手順、メールの基本、安全衛生など	5 時間
Web サイト制作基礎	HTML Living Standard や CSS3 など、基礎的な Web サイト制作手法	100 時間
Web レイアウト講義	Web デザインの考え方、Web レイアウト手法、制作上の注意点など	3 時間
レスポンシブ Web デザイン	Flexbox や Grid、CSS 関数など、レスポンシブ Web デザインの実現手法	95 時間
最終課題制作演習	自身で企画し、Web サイトを制作	40 時間
Web ユニバーサルデザイン講義	Web ユニバーサルデザイン、Web アクセシビリティ、JIS X 8341-3 など	2 時間
就労準備	履歴書・職務経歴書の書き方、面接時の注意点	4 時間
振り返り	訓練講評、終了後の技術向上	1 時間
総訓練時間数		250 時間

週5日程度、1日の学習時間を5時間でカリキュラムを組んでおります。在宅での学習となりますので、通所に掛かる負担も無く、じっくりと学んで頂く事が出来ます。

Web サイト制作では無償版ソフトウェアを利用します(受講開始時に紹介)。

## ●ハローワーク一覧

所名	電話番号	最寄り駅	管轄区域
飯田	03-3812-8609	JR 飯田橋	徒歩 5 分 千代田、中央、文京、島しょ
上野	03-5818-8609	JR 上野	徒歩 5 分 台東
品川	03-5419-8609	JR 田町	徒歩 3 分 港、品川
		都営三田・浅草線三田	徒歩 1 分
大森	03-5493-8609	JR 大森	徒歩 8 分 大田
渋谷	03-3476-8609	JR 渋谷	徒歩 10 分 渋谷、世田谷、目黒
新宿	03-3200-8609	西武新宿線西武新宿	徒歩 1 分 新宿、中野、杉並
池袋	03-3987-8609	JR 池袋	徒歩 10 分 豊島、板橋、練馬
王子	03-5390-8609	メトロ王子神谷	徒歩 7 分 北
足立	03-3870-8609	JR・メトロ北千住	徒歩 6 分 荒川、足立
墨田	03-5669-8609	JR・メトロ錦糸町	徒歩 2 分 墨田、葛飾
木場	03-3643-8609	メトロ木場	徒歩 5 分 江東、江戸川
八王子	042-648-8609	JR 八王子	徒歩 3 分 八王子、日野
立川	042-525-8609	JR 立川	徒歩 10 分 立川、昭島、小平、小金井、東村山、国分寺、国立、東大和、武蔵村山
青梅	0428-24-8609	JR 東青梅	徒歩 6 分 青梅、福生、あきる野、羽村、西多摩郡
三鷹	0422-47-8609	JR 三鷹	徒歩 14 分 三鷹、武蔵野、清瀬、東久留米、西東京
町田	042-732-8609	JR・小田急線町田	徒歩 13 分 町田
府中	042-336-8609	京王線府中	徒歩 7 分 府中、調布、狛江、多摩、稲城

## ●障害者委託訓練に関するお問い合わせ

公益財団法人東京しごと財団 総合支援部障害者就業支援課 委託訓練推進班

URL:<https://www.shigotozaidan.or.jp/shkn/>

〒102-0072 東京都千代田区飯田橋 3-10-3 東京しごとセンター8階 TEL:03-5211-2683

この障害者委託訓練は、東京しごと財団が、厚生労働省「障害者の多様なニーズに対応した委託訓練事業」を東京都から委託され実施しています。